



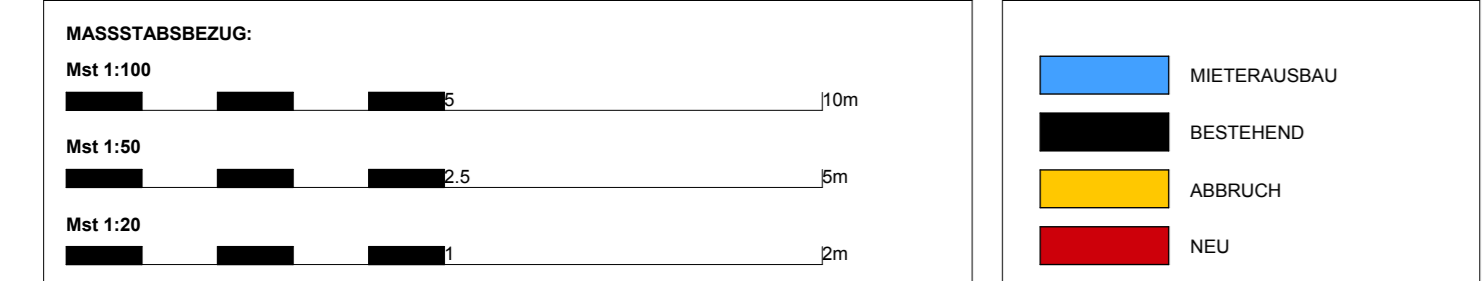
ÄNDERUNGEN GEGENÜBER DEM LETZTEN STAND:

Rev A	-	-
Rev B	-	-
Rev C	-	-
Rev D	-	-
Rev E	-	-
Rev F	-	-
Rev G	-	-
Rev H	-	-
Rev I	-	-
Rev K	-	-
Rev L	-	-
Rev M	-	-
Rev N	-	-
Rev O	-	-
Rev P	-	-
Rev Q	-	-
Rev R	-	-
Rev S	-	-
Rev T	-	-
CAD TITEL	Q1	

WICHTIGE HINWEISE:
 ALLE MASSE SIND ROHMASSE. SIE MÜSSEN VOM UNTERNEHMER AUF DER BAUSTELLE ÜBERPRÜFT WERDEN.
 TÜRPÜCHEN VON INNENTÜREN VERSTEHEN SICH ALS OK F. HÖHEREM BODEN RESP. SCHWELLE BIS UK/R STURZ.
 ALLFÄLIGE DIFFERENZEN ODER UNKLARHEITEN SIND UMGEBEND DER BAULEITUNG ZU MELDEN.

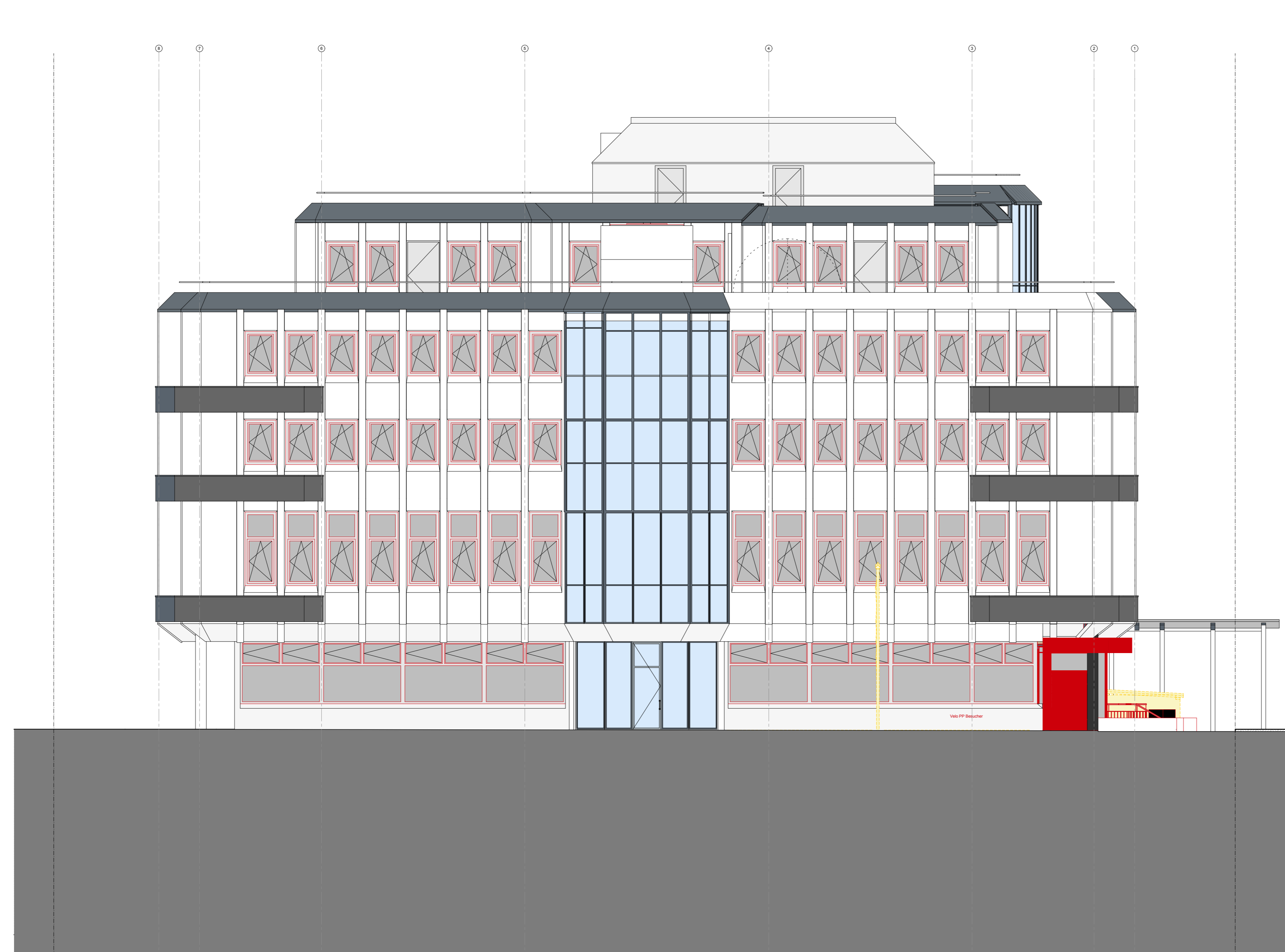
BEZEICHNUNGEN:

ZIMMER	Raumbezeichnung	SCHNITTE 1:50	Schnittbezeichnung
Bf	Bodenfläche	200	Plannummer
B	Bodenbelag	A1	Detailbezeichnung
W	Wandbelag	1	Plannummer
D	Deckenbelag		
	Raumnummer		

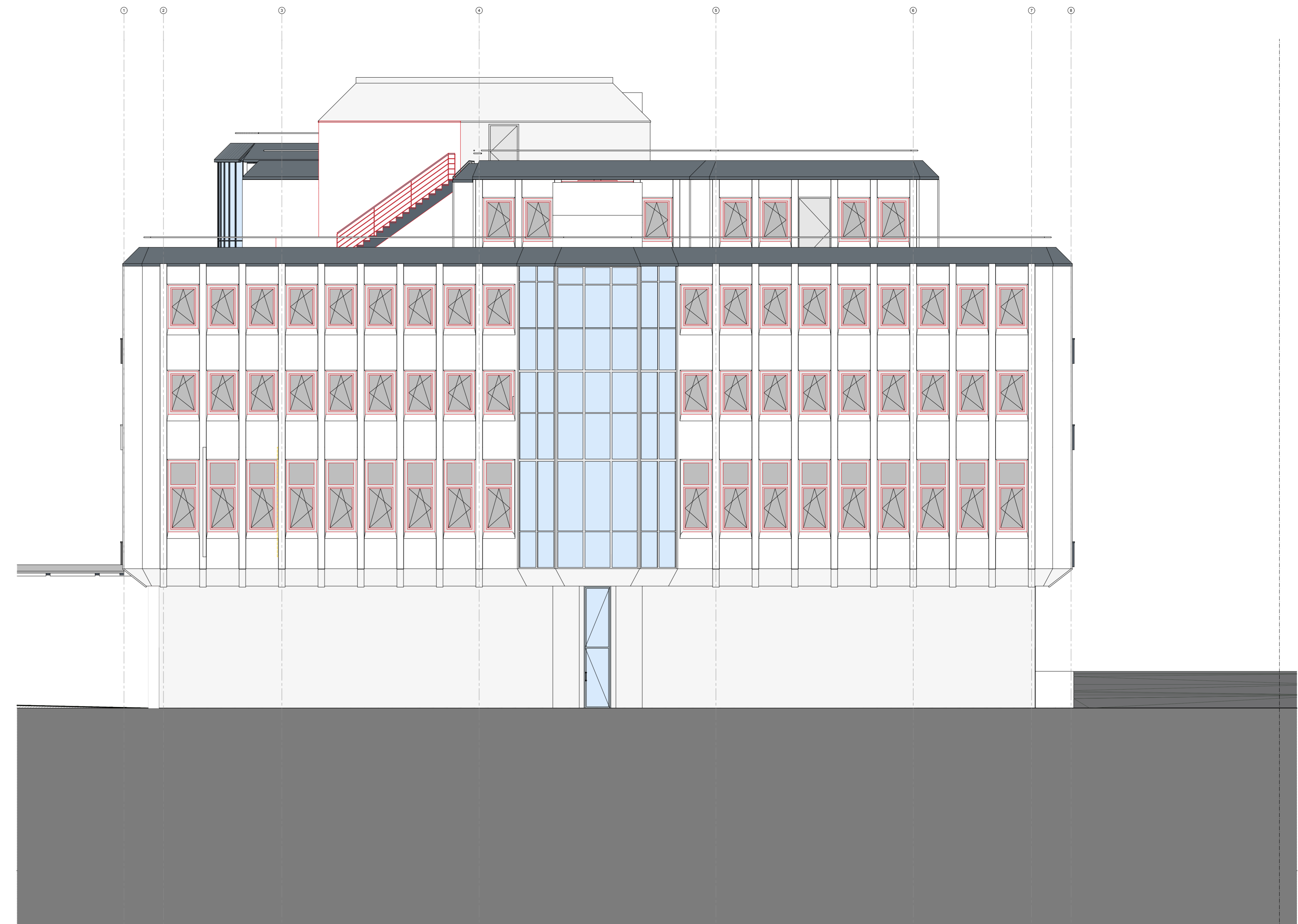


MATERIALIEN / ABBÜRZUNGEN:

BETON	AK	Ausserkant	DW	Dachwasser
KALKSANDSTEIN KN	OK	Oberkant	MFB	Metallfensterbank
BACKSTEIN BN	UK	Unterkant	ES	Einströmgiechicht (alt Korrosionsschutz)
CALMO	OK.R.BR.	OK rohe Brüstung	SS	Schlammwanne
WÄRMEDÄMMUNG	OK.F.BR.	OK fertig Brüstung	K	Kurbel
vorfabr. Kunststeinelement	UK.R.ST.	UK roher Sturz	F1	Fensterflügel erstiftend
	UK.F.ST.	UK fertig Sturze	F2	Fensterflügel zweitstiftend
	OK.F.SW.	OK fertig Schwelle	FV	Fensterflügel verschraubt
	OK.R.SW.	OK rohe Schwelle	BA	Bodenablauf
	OK.R.B.	OK roher Boden	Ø	Durchmesser
	OK.F.B.	OK fertig Boden	SEC	Secomat
	UK.R.D.	UK rohe Decke	SEC	Schwelle
	LS	Lichtschacht	⊕	Lichtwehle
	RAF	Raffamalenstoren		
	ST.ST.	Stoffstoren		



Südwestfassade



Nordostfassade